



Analisi Informatizzata delle Aziende

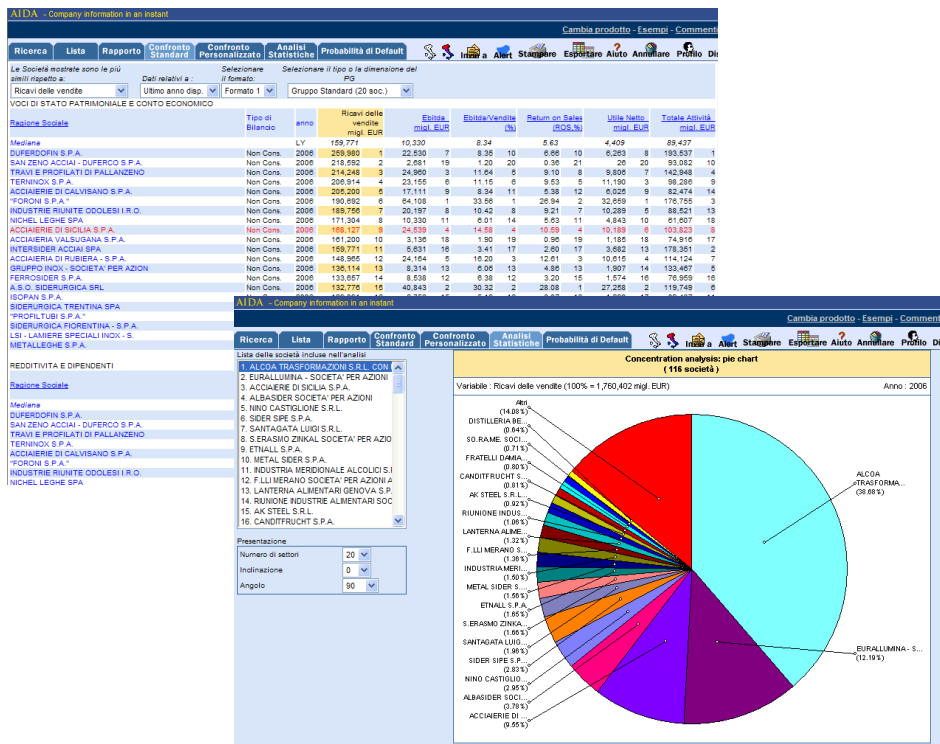
AIDA contiene informazioni finanziarie, anagrafiche e commerciali su oltre 1.000.000 di società che operano in Italia.

Per ciascuna di queste aziende AIDA offre:

- Bilancio dettagliato secondo lo schema della IV Direttiva CEE ed indici
- Serie storica (media) di 5 anni
- Settore di Attività (Ateco, SIC, NACE)
- Informazioni anagrafiche complete (Ragione sociale, indirizzo, numero di telefono...)
- Numero di dipendenti
- Unità locali
- Azionariato e partecipazioni
- Accesso alle note integrative – bilancio ottico
- Accesso immediato alle operazioni di M&A
- Fascia di Garanzia attribuita da MCC per il rilascio di garanzia a favore delle PMI (L. 662/96 e L. 266/97)
- Probabilità di fallimento per singola azienda e interi settori



Il valore aggiunto del software BvDEP

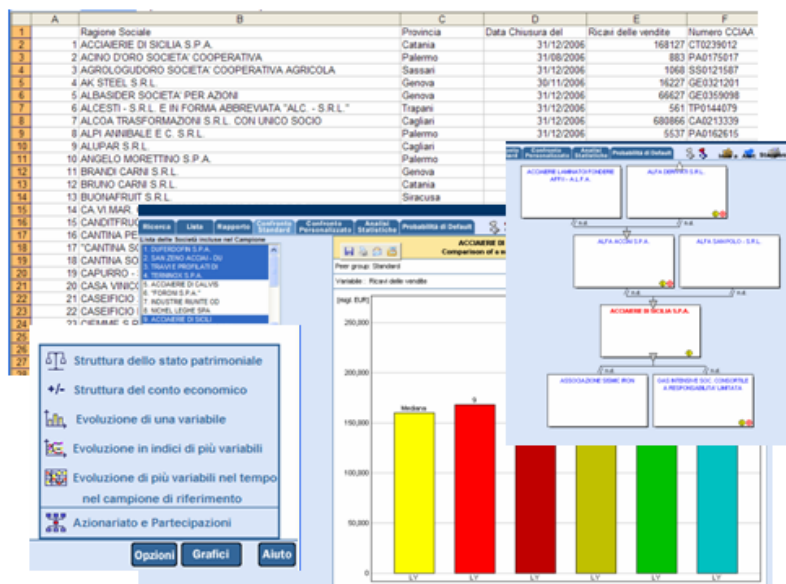


La copertura del mercato ed il valore aggiunto del software fanno di AIDA uno strumento di ricerca e analisi ideale per l'area finanziaria e crediti, per lo sviluppo commerciale, il marketing strategico e per l'individuazione e la valutazione dei fornitori.

...il tutto perfettamente compatibile con eventuali sistemi informativi già in uso.

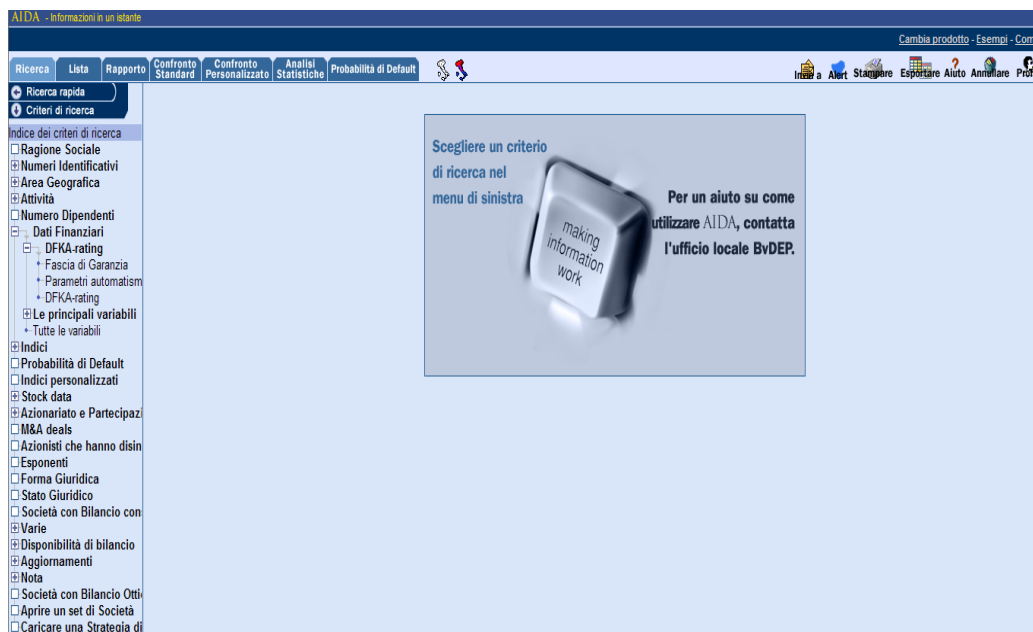
Attraverso le informazioni contenute in AIDA e il software per l'elaborazione dei dati è possibile:

- Ricercare informazioni sulle società per ragione sociale, numeri identificativi, area geografica, settore di attività, dati economici finanziari
- Creare liste personalizzate
- Estrarre delle liste d'aziende nei formati più diffusi (Excel, Access...)
- Effettuare una serie di analisi statistiche e finanziarie
- Fare confronti e calcolare Rating/Scoring aziendali
- Verificare l'andamento delle aziende rispetto ad un campione
- Analizzare la penetrazione e la quota di mercato delle aziende
- Valutare il posizionamento sul mercato
- Identificare liste di potenziali clienti
- Conoscere a fondo il cliente per proporre le soluzioni più efficaci



AIDA consente di utilizzare, per l'analisi, più di 200 criteri di ricerca tra cui:

- Ragione Sociale
- Area Geografica
- Le voci dello Stato Patrimoniale
- Le voci del Conto Economico
- Numero dei dipendenti
- Codici merceologici nazionali ed internazionali ATECO, NACE e SIC
- Indici
- Azionariato e Partecipazioni
- Rating
- Parametri valutativi applicati da MCC per il Fondo di garanzia per le PMI (L. 662/96 e L. 266/97)
- Probabilità di Default



e di creare indici e variabili personalizzate in modo semplice ed immediato.

PONDERAZIONE GARANZIA interventi "assistiti dalla garanzia dello Stato quale garanzia di ultima istanza"

Il Modulo AIDA DFKA identifica :

- le Società la cui attività rientra tra quelle ammesse alle garanzie del Fondo
- la classe e fascia di delibera

BANCHE (GARANZIA DIRETTA)

Il FONDO favorisce l'accesso alle fonti finanziarie delle PMI mediante la concessione di una garanzia pubblica "a prima richiesta", esplicita, incondizionata e irrevocabile e copre, l'ammontare dell'esposizione dei soggetti finanziatori nei confronti delle PMI (al momento eccetto con sede in TOSCANA).

Sono escluse le Imprese operanti in specifici settori dell'agricoltura e nei settori finanziario e pubblica amministrazione.

Il costo e la percentuale d'intervento sono variabili in funzione della zona territoriale (fino all'80% del finanziamento concesso - max € 2.500.000, con costo max 1%)

La valutazione delle Imprese avviene tramite un sistema di scoring che prevede la riclassificazione dei bilanci ufficiali degli ultimi due esercizi **integrato da un modulo andamentale**.

I punteggi sono assegnati alle imprese sulla base di indici predeterminati ed in relazione a detto punteggio le imprese sono suddivise in cinque fasce:

I°	"sicurezza"
II°	"solvibilità"
III°	"vulnerabilità"
IV°	"pericolosità"
V°	"rischiosità"

V° fascia NON AMMISSIBILE

CONFIDI (RIASSICURAZIONE)

Il FONDO favorisce l'accesso alle fonti finanziarie delle PMI mediante la concessione di una controgaranzia pubblica

- "a prima richiesta"
(esplicita, incondizionata, irrevocabile)

oppure

- "in forma sussidiaria"

e copre dell'esposizione dei Confidi e degli altri Fondi di Garanzia (anche nel settore agricoltura se abilitate)

La percentuale d'intervento è fino ad un max del 80%

	RISCHIO	CARATTERISTICHE PATRIMONIALI
1	AAA	MINIMO Buona qualità dell'attivo. Dimensione consolidata. Elevatissima capacità di copertura del debito.
2	AA+	MODESTO Buona qualità e liquidità dell'attivo. Solida capacità di copertura del debito.
3	AA	
4	A+	MEDIO BASSO Soddisfacente qualità e liquidità dell'attivo. Standard creditizi normali. Capacità di copertura del debito nella media.
5	A	
6	BBB	ACCETTABILE Qualità e liquidità dell'attivo accettabili ma con grado di rischio apprezzabile. Standard creditizi normali. Debole capacità di copertura del debito.
7	BB+	
8	BB	ACCETTABILE CON ATTENZIONE Qualità e liquidità dell'attivo accettabili ma con grado di rischio significativo. Scarsa diversificazione delle attività. Contenuta liquidità e limitata capacità di copertura del rischio.
9	B+	
10	B	
11	CCC	ATTENZIONE SPECIFICA CON MONITORAGGIO CONTINUO Credito sotto osservazione. Qualità dell'attivo accettabile seppur con difficoltà temporanee di liquidità. Alta leva finanziaria.
12	CC+	
13	CC	SOTTO STRETTA OSSERVAZIONE DUBBIO ESITO Credito sotto osservazione. Bassa qualità dell'attivo. Elevati problemi di liquidità.
14	C+	
15	C	
16	D	DEFAULT Credito in fase di default.

Il modello adottato consente di ricavare uno score dalla ponderazione di una selezione di indicatori di Bilancio.

Per rappresentare sinteticamente la situazione patrimoniale – economico – finanziaria le Imprese sono classificate sulla base dello score ottenuto in sedici classi

da **1** a **16**

Il potere discriminante del modello è oggetto continuo di test quali-quantitativi con la

UNIVERSITA' DI ROMA La Sapienza

Dipartimento Banche Assicurazioni Mercati

per valutare la significatività dei parametri prescelti e la capacità di grading del modello.

Esso rappresenta la base per una successiva analisi "interna" (dati andamentali, garanzie accessorie, ecc.).

Bureau van Dijk Electronic Publishing

Via Zenale, 15
20123 Milano
Tel. 02 43982277
Fax. 02 48016812

Via Morgagni 30e
00161 Roma
Tel. 06 8404611

marketing.italy@bvdep.com

www.bvdep.it



Via Boccioni 5
00197 Roma
Tel. 06 45499740
Fax. 06 45499742